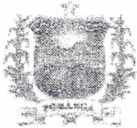




6. *Memorial Descritivo e Especificações Técnicas*



MEMORIAL DESCRITO E ESPECIFICAÇÕES TÉCNICAS

OBJETO: CONTRATAÇÃO DE UMA EMPRESA ESPECIALIZADA NA ÁREA DE LIMPEZA PÚBLICA URBANA PARA EXECUÇÃO DOS SERVIÇOS DE COLETA, TRANSPORTES DE RESÍDUOS SÓLIDOS, CONSERVAÇÃO E MANUTENÇÃO DA LIMPEZA DE VIAS E LOGRADOUROS PÚBLICOS NA ÁREA URBANA DO MUNICÍPIO DE PORANGA-CE.

1. CONSIDERAÇÕES INICIAIS DOS SERVIÇOS

Os serviços serão executados rigorosamente de acordo com os projetos e as normas e recomendações estabelecidas pela Associação Brasileira de Normas Técnicas (ABNT) e normas estabelecidas por este Memorial.

1.1 DAS DESPESAS

Ficarão a cargo da contratada todas despesas referente aos serviços, materiais, transportes, leis sociais, enfim multas e taxas de quaisquer natureza que indiciam sobre a obra.

1.2 OS SERVIÇOS A EXECUTAR:

1. COLETA MANUAL E TRANSPORTE AO DESTINO FINAL DE RESÍDUOS SÓLIDOS DOMICILIARES;
2. COLETA MANUAL E TRANSPORTE AO DESTINO FINAL DE RESÍDUOS SÓLIDOS URBANOS (PODAS E ENTULHOS DE CONSTRUÇÕES);
3. VARRIÇÃO MANUAL DE GUIAS DE VIAS E LOGRADOUROS PÚBLICOS;



2. DESCRIÇÃO DOS SERVIÇOS

2.1 COLETA MANUAL E TRANSPORTE AO DESTINO FINAL DE RESÍDUOS SÓLIDOS DOMICILIARES

Serão executados serviços de Coleta Manual e Transporte ao Destino Final de Resíduos Sólidos Domiciliares em todos os bairros que compreende a sede do município e perímetro urbano.

Serão coletadas e transportadas durante seis horas diárias através de caminhão, 16 ton, compactador de 12m³, que será de propriedade da contratante ficando em sua responsabilidade todos e quaisquer custos com manutenção, óleos e combustíveis.

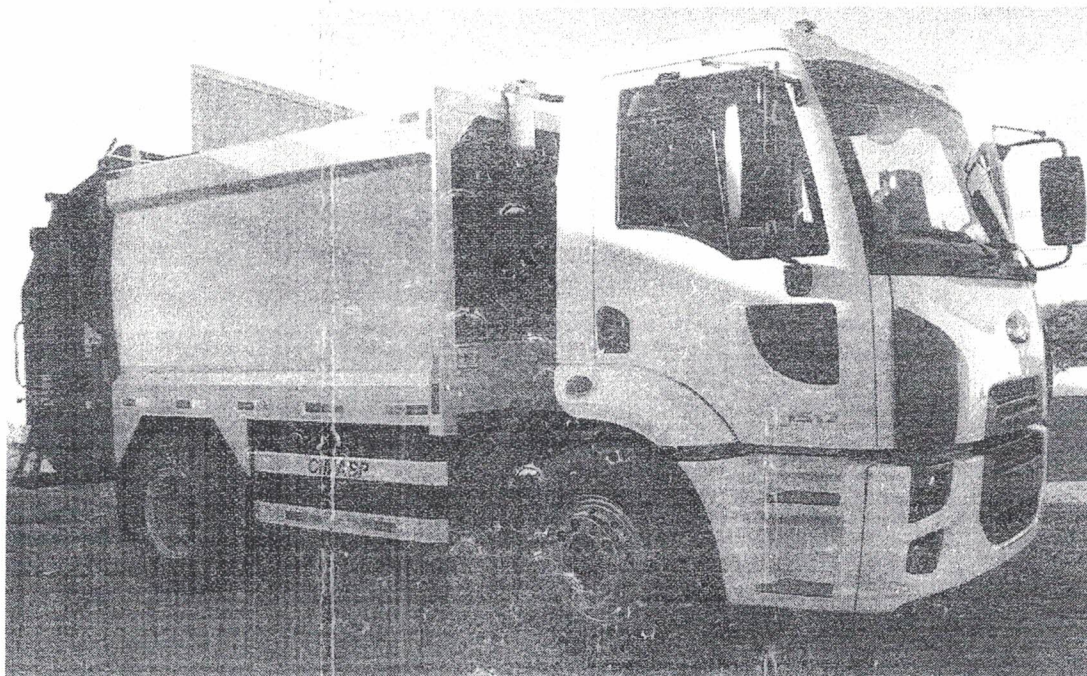


Figura 1- Caminhão Compactador (Imagem Meramente Ilustrativa)



Na zona Rural do município serão executados serviços de Coleta Manual e Transporte ao Destino Final de Resíduos Sólidos através de coleta normal a serem realizadas nos distritos de Cachoeira Grande e Buritizal de acordo com a demanda da secretaria municipal de Infraestrutura, nele serão feitos serviços de Capinação, Varrição, Poda e a Coleta de Lixos Domiciliares.

Serão coletados e transportados no período de seis horas diárias através de camionete cabine simples capacidade 1.1 toneladas ou similar.



Figura 2- Caminhonete Cabine Simples CAP 1,1 Ton. (Imagem Meramente Ilustrativa)

2.2 COLETA MANUAL E TRANSPORTE AO DESTINO FINAL DE RESÍDUOS SÓLIDOS URBANOS (PODAS E ENTULHOS DE CONSTRUÇÕES)

Serão executados serviços de Coleta Manual e Transporte ao Destino Final de Resíduos Sólidos Urbanos (Podas, Entulhos, Lixo Provindos de Eventos Públicos, Feira, etc.), serviço será executado que coletaram porta a porta em todos os bairros e perímetro urbano do município de Poranga, em turno único.

Serão coletados e transportados no período de seis horas diárias através de camionete cabine simples capacidade 1.1 toneladas ou similar.

[Handwritten signature]

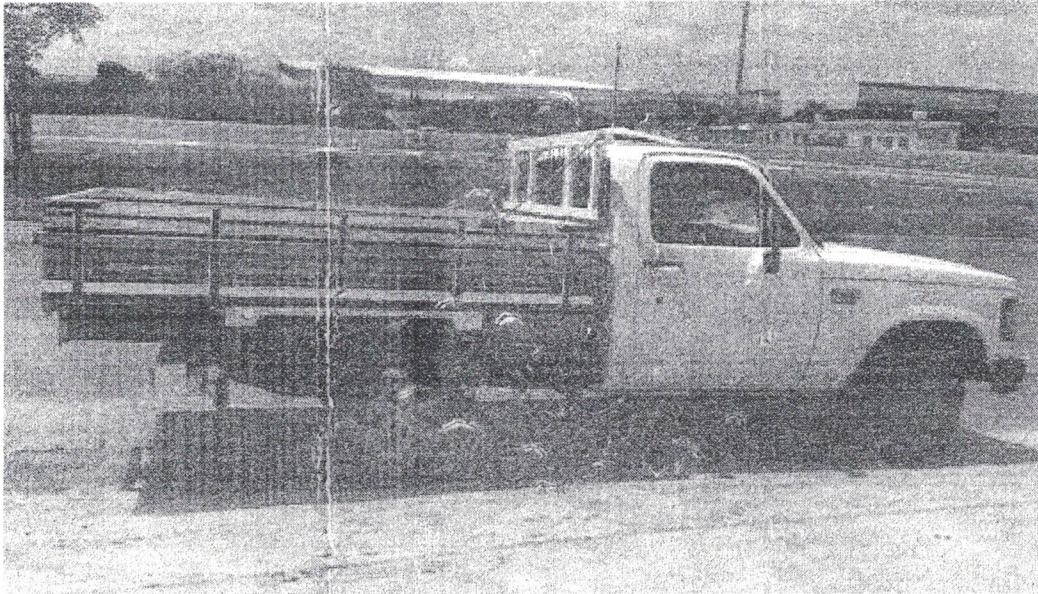


Figura 3 – Caminhonete Cabine Simples CAP 1.1 Ton. (Imagem Meramente Ilustrativa)

2.3 VARRIÇÃO MANUAL DE GUIAS DE VIAS E LOGRADOUROS PÚBLICOS

Nas ruas que estão relacionadas, deverá ser varridas todos os dias úteis da semana, a varrição será executada com vassourão do tipo nylon.

As sarjetas, meio fio e guias de calçada serão bem limpas juntando todas as folhas de árvores, papéis, sacolas plásticas e outros lixos comum, com uma faixa média de 1.50m das guias referidas, um carrinho coletor que levará até o contêiner mais próximo.

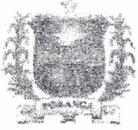


Figura 4- Varredor Uniformizado e Carrinho Coietor (Imagem Meramente Ilustrativa)

3. REFERENTE AO PESSOAL

Deverão todos os membros da empresa trabalharem devidamente fardados e com Equipamento de Proteção Individual (EPI's) em perfeito estado de conservação para melhor desempenho do serviço.

Serão cumpridas diárias nos dias de Segunda a Sábado, tendo livre o dia de domingo somando assim jornada de trabalho equivalente 40 horas semanais.

4. REFERENTE AO TRANSPORTE PARA O LIXO

Todos os veículos deverão constar com documentação devidamente atualizada, o motorista deverá ser habilitado com a categoria específica para o veículo, quando por motivo de

[Signature]



manutenção ou apresentar defeito, veículo deverá ser substituído pelo veículo reserva previsto na composição de preço unitário.

5. CONSIDERAÇÕES FINAIS:

Todo o material ou serviço não especificado acima só será aplicado após a apreciação do responsável técnico.

Quaisquer divergências entre especificações e orçamento serão levadas ao conhecimento do responsável técnico.

Carlos Dirceu Lima Moreira
Engenheiro Civil
CREA: 46105-D